

# EFFECTIFS SALARIÉS DES INDUSTRIES DES MÉTAUX

(source : ACOSS)

Bourgogne-Franche-Comté

## INDUSTRIE DES MÉTAUX

CODE NAF	SECTEUR D'ACTIVITÉ	ÉTABLISSEMENTS			EFFECTIFS TOTAUX		
		31.12.15	31.12.16	% Var	31.12.15	31.12.16	% Var
24	Métallurgie	71	71	0,00	6 626	6 392	-3,53
25	Fabrication de produits métalliques, à l'exception des machines et des équipements	1 111	1 091	-1,80	27 408	27 340	-0,25
26	Fabrication de produits informatiques, électroniques et optiques	128	128	0,00	4 357	4 192	-3,79
27	Fabrication d'équipements électriques	95	93	-2,11	7 023	6 707	-4,50
28	Fabrication de machines et équipements n.c.a.	277	267	-3,61	12 707	12 467	-1,89
29	Industrie automobile	111	109	-1,80	23 196	21 997	-5,17
30	Fabrication d'autres matériels de transport	24	23	-4,17	2 873	2 769	-3,62
32	Autres industries manufacturières (fraction du 32)	292	283	-3,08	4 224	4 001	-5,28
33	Réparation et installation de machines et d'équipements	611	619	1,31	4 984	4 900	-1,69
	<b>TOTAL</b>	<b>2 720</b>	<b>2 684</b>	<b>-1,32</b>	<b>93 398</b>	<b>90 765</b>	<b>-2,82</b>

Absence de données : Non significatif

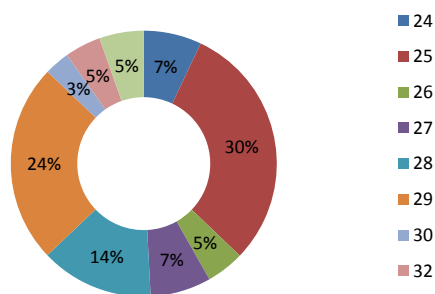
### TOUTES ACTIVITÉS

	31.12.15	31.12.16	% Var
Nombre total de salariés	665 962	668 520	0,38
Nombre d'établissements	69 040	68 426	-0,89

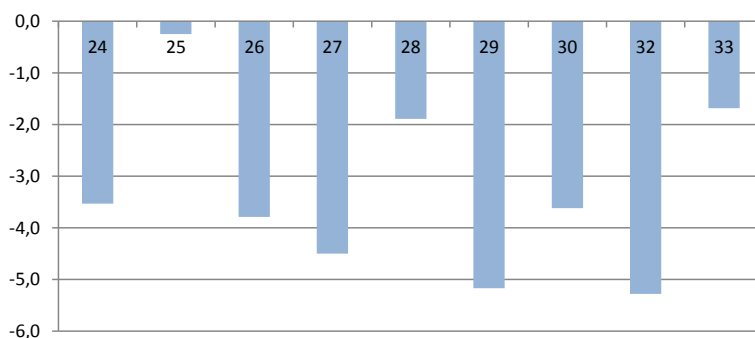
### INDUSTRIE

	31.12.15	31.12.16	% Var
Nombre total de salariés	169 351	165 872	-2,05
Nombre d'établissements	7 378	7 252	-1,71

### Effectifs 2016 par secteur



### Variation Effectifs 2016/2015



# EFFECTIFS SALARIÉS DES INDUSTRIES DES MÉTAUX

(source : ACOSS)

Côte-d'Or

## INDUSTRIE DES MÉTAUX

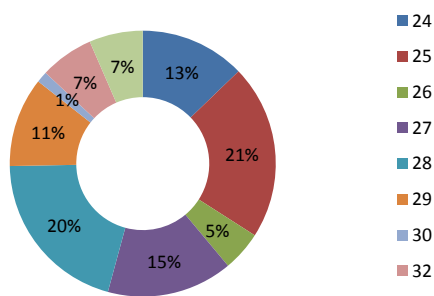
CODE NAF	SECTEUR D'ACTIVITÉ	ÉTABLISSEMENTS			EFFECTIFS TOTAUX		
		31.12.15	31.12.16	% Var	31.12.15	31.12.16	% Var
24	Métallurgie	14	15	7,14	1 562	1 464	-6,27
25	Fabrication de produits métalliques, à l'exception des machines et des équipements	125	121	-3,20	2 542	2 434	-4,25
26	Fabrication de produits informatiques, électroniques et optiques	20	20	0,00	578	557	-3,63
27	Fabrication d'équipements électriques	24	22	-8,33	1 760	1 750	-0,57
28	Fabrication de machines et équipements n.c.a.	58	56	-3,45	2 336	2 344	0,34
29	Industrie automobile	19	19	0,00	1 252	1 247	-0,40
30	Fabrication d'autres matériels de transport	6	6	0,00	155	155	0,00
32	Autres industries manufacturières (fraction du 32)	52	53	1,92	733	746	1,77
33	Réparation et installation de machines et d'équipements	100	103	3,00	766	746	-2,61
	<b>TOTAL</b>	<b>418</b>	<b>415</b>	<b>-0,72</b>	<b>11 684</b>	<b>11 443</b>	<b>-2,06</b>

Absence de données : Non significatif

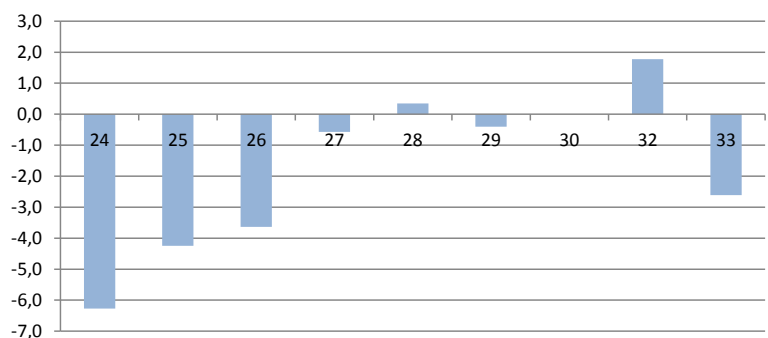
TOUTES ACTIVITÉS	31.12.15	31.12.16	% Var
Nombre total de salariés	145 736	147 327	1,09
Nombre d'établissements	14 144	14 045	-0,70

INDUSTRIE	31.12.15	31.12.16	% Var
Nombre total de salariés	26 746	26 376	-1,38
Nombre d'établissements	1 254	1 248	-0,48

Effectifs 2016 par secteur



Variation Effectifs 2016/2015



# EFFECTIFS SALARIÉS DES INDUSTRIES DES MÉTAUX

(source : ACOSS)

Doubs

## INDUSTRIE DES MÉTAUX

CODE NAF	SECTEUR D'ACTIVITÉ	ÉTABLISSEMENTS			EFFECTIFS TOTAUX		
		31.12.15	31.12.16	% Var	31.12.15	31.12.16	% Var
24	Métallurgie	9	10	11,11	575	584	1,57
25	Fabrication de produits métalliques, à l'exception des machines et des équipements	303	293	-3,30	7 623	7 586	-0,49
26	Fabrication de produits informatiques, électroniques et optiques	56	58	3,57	2 114	2 044	-3,31
27	Fabrication d'équipements électriques	15	15	0,00	944	929	-1,59
28	Fabrication de machines et équipements n.c.a.	50	46	-8,00	1 109	1 157	4,33
29	Industrie automobile	32	31	-3,13	14 292	13 471	-5,74
30	Fabrication d'autres matériels de transport	4	4	0,00	511	456	-10,76
32	Autres industries manufacturières (fraction du 32)	74	70	-5,41	1 296	1 268	-2,16
33	Réparation et installation de machines et d'équipements	112	114	1,79	827	794	-3,99
	<b>TOTAL</b>	<b>655</b>	<b>641</b>	<b>-2,14</b>	<b>29 291</b>	<b>28 289</b>	<b>-3,42</b>

Absence de données : Non significatif

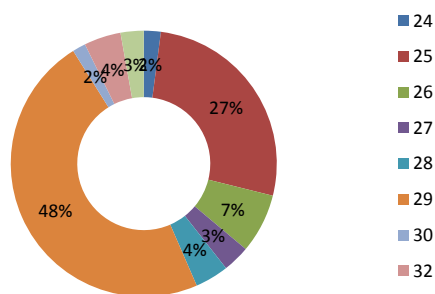
### TOUTES ACTIVITÉS

	31.12.15	31.12.16	% Var
Nombre total de salariés	135 915	136 593	0,50
Nombre d'établissements	13 147	13 155	0,06

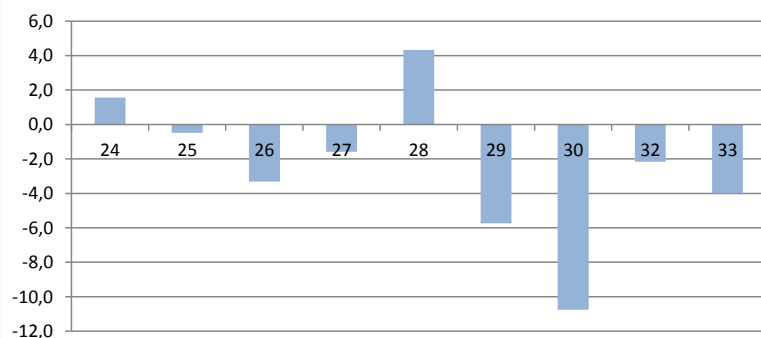
### INDUSTRIE

	31.12.15	31.12.16	% Var
Nombre total de salariés	40 160	39 173	-2,46
Nombre d'établissements	1 414	1 385	-2,05

### Effectifs 2016 par secteur



### Variation Effectifs 2016/2015



# EFFECTIFS SALARIÉS DES INDUSTRIES DES MÉTAUX

(source : ACOSS)

Jura

## INDUSTRIE DES MÉTAUX

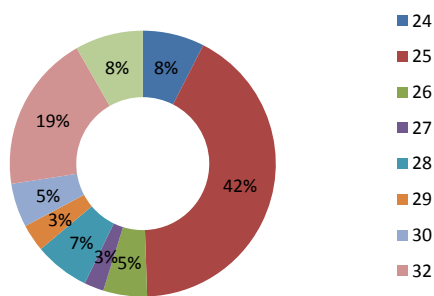
CODE NAF	SECTEUR D'ACTIVITÉ	ÉTABLISSEMENTS			EFFECTIFS TOTAUX		
		31.12.15	31.12.16	% Var	31.12.15	31.12.16	% Var
24	Métallurgie	6	6	0,00	517	514	-0,58
25	Fabrication de produits métalliques, à l'exception des machines et des équipements	135	134	-0,74	2 821	2 867	1,63
26	Fabrication de produits informatiques, électroniques et optiques	5	7	40,00	396	364	-8,08
27	Fabrication d'équipements électriques	8	9	12,50	166	163	-1,81
28	Fabrication de machines et équipements n.c.a.	24	24	0,00	458	459	0,22
29	Industrie automobile	6	6	0,00	248	227	-8,47
30	Fabrication d'autres matériels de transport	1	1		359	365	
32	Autres industries manufacturières (fraction du 32)	74	71	-4,05	1 538	1 310	-14,82
33	Réparation et installation de machines et d'équipements	63	65	3,17	579	565	-2,42
	<b>TOTAL</b>	<b>322</b>	<b>323</b>	<b>0,31</b>	<b>7 082</b>	<b>6 834</b>	<b>-3,50</b>

Absence de données : Non significatif

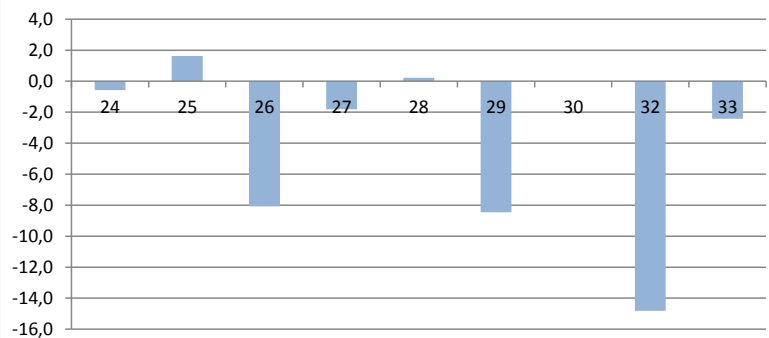
TOUTES ACTIVITÉS	31.12.15	31.12.16	% Var
Nombre total de salariés	58 294	58 528	0,40
Nombre d'établissements	6 898	6 842	-0,81

INDUSTRIE	31.12.15	31.12.16	% Var
Nombre total de salariés	18 697	18 389	-1,65
Nombre d'établissements	965	948	-1,76

Effectifs 2016 par secteur



Variation Effectifs 2016/2015



# EFFECTIFS SALARIÉS DES INDUSTRIES DES MÉTAUX

(source : ACOSS)

Nièvre

## INDUSTRIE DES MÉTAUX

CODE NAF	SECTEUR D'ACTIVITÉ	ÉTABLISSEMENTS			EFFECTIFS TOTAUX		
		31.12.15	31.12.16	% Var	31.12.15	31.12.16	% Var
24	Métallurgie	6	6	0,00	950	946	-0,42
25	Fabrication de produits métalliques, à l'exception des machines et des équipements	41	38	-7,32	1 046	1 084	3,63
26	Fabrication de produits informatiques, électroniques et optiques	2	2		22	25	
27	Fabrication d'équipements électriques	5	5	0,00	338	177	-47,63
28	Fabrication de machines et équipements n.c.a.	18	17	-5,56	765	736	-3,79
29	Industrie automobile	12	11	-8,33	655	598	-8,70
30	Fabrication d'autres matériels de transport	6	5	-16,67	209	196	-6,22
32	Autres industries manufacturières (fraction du 32)	14	13	-7,14	71	74	4,23
33	Réparation et installation de machines et d'équipements	37	38	2,70	266	265	-0,38
	<b>TOTAL</b>	<b>141</b>	<b>135</b>	<b>-4,26</b>	<b>4 322</b>	<b>4 101</b>	<b>-5,11</b>

Absence de données : Non significatif

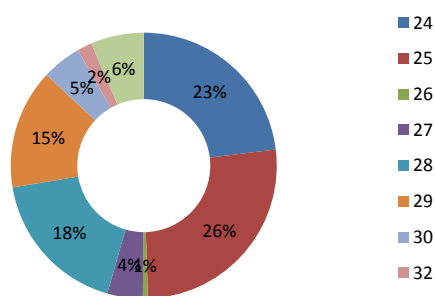
### TOUTES ACTIVITÉS

	31.12.15	31.12.16	% Var
Nombre total de salariés	42 280	42 223	-0,13
Nombre d'établissements	4 916	4 859	-1,16

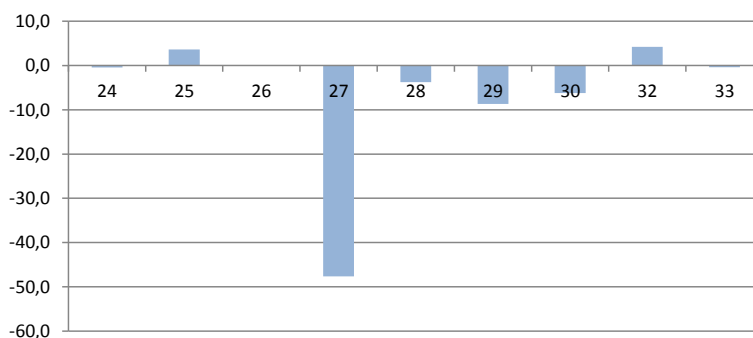
### INDUSTRIE

	31.12.15	31.12.16	% Var
Nombre total de salariés	9 089	8 671	-4,60
Nombre d'établissements	481	475	-1,25

### Effectifs 2016 par secteur



### Variation Effectifs 2016/2015



# EFFECTIFS SALARIÉS DES INDUSTRIES DES MÉTAUX

(source : ACOSS)

Haute-Saône

## INDUSTRIE DES MÉTAUX

CODE NAF	SECTEUR D'ACTIVITÉ	ÉTABLISSEMENTS			EFFECTIFS TOTAUX		
		31.12.15	31.12.16	% Var	31.12.15	31.12.16	% Var
24	Métallurgie	15	15	0,00	385	376	-2,34
25	Fabrication de produits métalliques, à l'exception des machines et des équipements	105	108	2,86	2 843	2 827	-0,56
26	Fabrication de produits informatiques, électroniques et optiques	11	9	-18,18	258	264	2,33
27	Fabrication d'équipements électriques	2	2		235	246	
28	Fabrication de machines et équipements n.c.a.	23	21	-8,70	1 334	1 229	-7,87
29	Industrie automobile	10	9	-10,00	3 646	3 468	-4,88
30	Fabrication d'autres matériels de transport						
32	Autres industries manufacturières (fraction du 32)	11	9	-18,18	58	56	-3,45
33	Réparation et installation de machines et d'équipements	47	44	-6,38	248	238	-4,03
	<b>TOTAL</b>	<b>224</b>	<b>217</b>	<b>-3,13</b>	<b>9 007</b>	<b>8 704</b>	<b>-3,36</b>

Absence de données : Non significatif

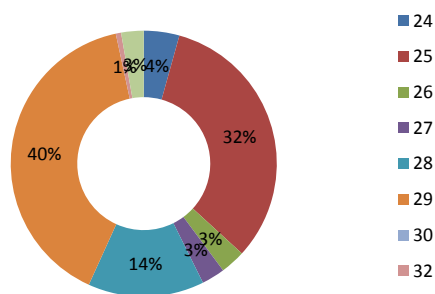
### TOUTES ACTIVITÉS

	31.12.15	31.12.16	% Var
Nombre total de salariés	46 285	45 903	-0,83
Nombre d'établissements	4 831	4 764	-1,39

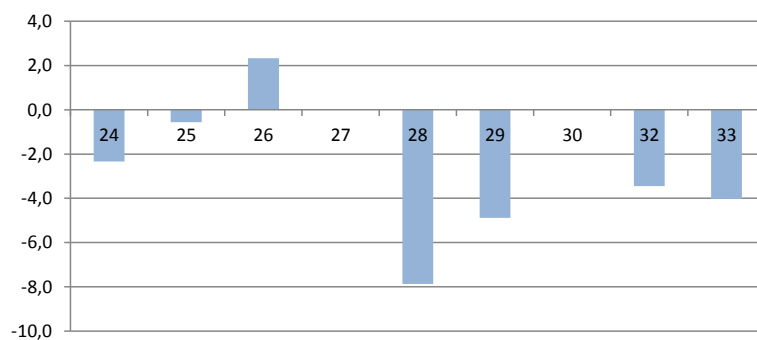
### INDUSTRIE

	31.12.15	31.12.16	% Var
Nombre total de salariés	14 467	14 206	-1,80
Nombre d'établissements	627	609	-2,87

### Effectifs 2016 par secteur



### Variation Effectifs 2016/2015



# EFFECTIFS SALARIÉS DES INDUSTRIES DES MÉTAUX

(source : ACOSS)

Saône-et-Loire

## INDUSTRIE DES MÉTAUX

CODE NAF	SECTEUR D'ACTIVITÉ	ÉTABLISSEMENTS			EFFECTIFS TOTAUX		
		31.12.15	31.12.16	% Var	31.12.15	31.12.16	% Var
24	Métallurgie	12	11	-8,33	1 857	1 821	-1,94
25	Fabrication de produits métalliques, à l'exception des machines et des équipements	220	223	1,36	6 482	6 489	0,11
26	Fabrication de produits informatiques, électroniques et optiques	21	19	-9,52	779	737	-5,39
27	Fabrication d'équipements électriques	20	18	-10,00	1 537	1 428	-7,09
28	Fabrication de machines et équipements n.c.a.	51	53	3,92	2 666	2 569	-3,64
29	Industrie automobile	18	19	5,56	1 657	1 628	-1,75
30	Fabrication d'autres matériels de transport	4	4	0,00	874	887	1,49
32	Autres industries manufacturières (fraction du 32)	32	33	3,13	269	273	1,49
33	Réparation et installation de machines et d'équipements	148	152	2,70	1 255	1 225	-2,39
	<b>TOTAL</b>	526	532	1,14	17 376	17 057	-1,84

Absence de données : Non significatif

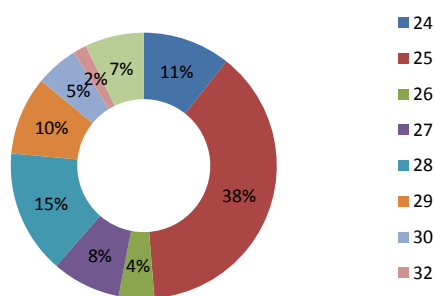
### TOUTES ACTIVITÉS

	31.12.15	31.12.16	% Var
Nombre total de salariés	130 738	130 897	0,12
Nombre d'établissements	14 074	13 879	-1,39

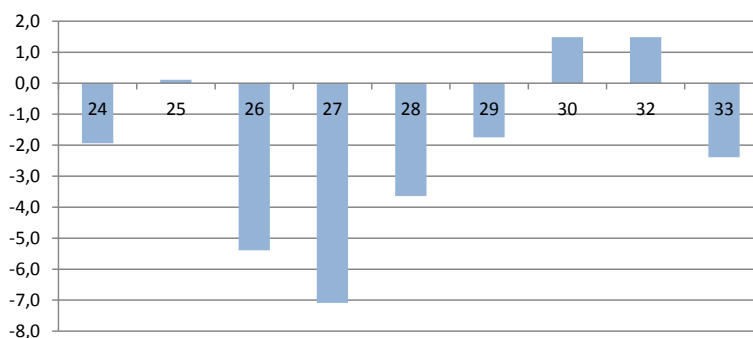
### INDUSTRIE

	31.12.15	31.12.16	% Var
Nombre total de salariés	33 844	33 290	-1,64
Nombre d'établissements	1 495	1 469	-1,74

### Effectifs 2016 par secteur



### Variation Effectifs 2016/2015



# EFFECTIFS SALARIÉS DES INDUSTRIES DES MÉTAUX

(source : ACOSS)

Yonne

## INDUSTRIE DES MÉTAUX

CODE NAF	SECTEUR D'ACTIVITÉ	ÉTABLISSEMENTS			EFFECTIFS TOTAUX		
		31.12.15	31.12.16	% Var	31.12.15	31.12.16	% Var
24	Métallurgie	6	5	-16,67	625	538	-13,92
25	Fabrication de produits métalliques, à l'exception des machines et des équipements	124	117	-5,65	2 320	2 308	-0,52
26	Fabrication de produits informatiques, électroniques et optiques	10	10	0,00	133	128	-3,76
27	Fabrication d'équipements électriques	12	13	8,33	1 490	1 455	-2,35
28	Fabrication de machines et équipements n.c.a.	41	38	-7,32	1 472	1 454	-1,22
29	Industrie automobile	9	9	0,00	1 002	944	-5,79
30	Fabrication d'autres matériels de transport	1	1		199	180	
32	Autres industries manufacturières (fraction du 32)	26	26	0,00	188	202	7,45
33	Réparation et installation de machines et d'équipements	76	75	-1,32	658	667	1,37
	<b>TOTAL</b>	<b>305</b>	<b>294</b>	<b>-3,61</b>	<b>8 087</b>	<b>7 876</b>	<b>-2,61</b>

Absence de données : Non significatif

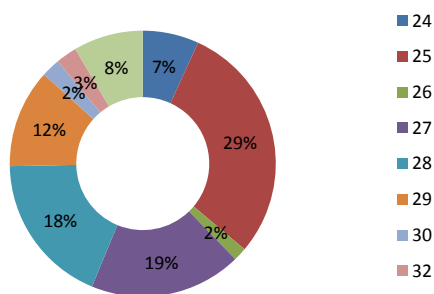
### TOUTES ACTIVITÉS

	31.12.15	31.12.16	% Var
Nombre total de salariés	73 081	73 145	0,09
Nombre d'établissements	7 982	7 840	-1,78

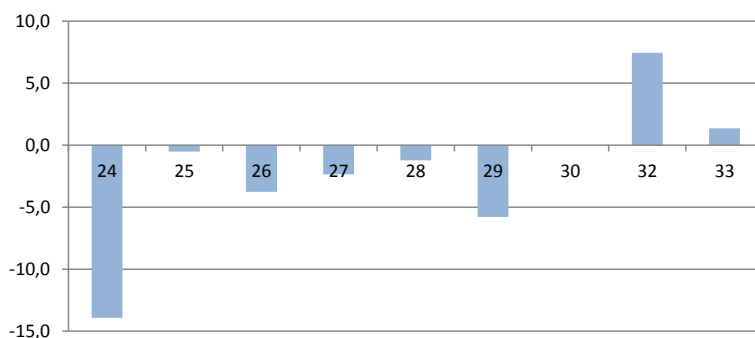
### INDUSTRIE

	31.12.15	31.12.16	% Var
Nombre total de salariés	18 001	17 620	-2,12
Nombre d'établissements	849	833	-1,88

### Effectifs 2016 par secteur



### Variation Effectifs 2016/2015





# EFFECTIFS SALARIÉS DES INDUSTRIES DES MÉTAUX

(source : ACOSS)

Territoire-de-Belfort

## INDUSTRIE DES MÉTAUX

CODE NAF	SECTEUR D'ACTIVITÉ	ÉTABLISSEMENTS			EFFECTIFS TOTAUX		
		31.12.15	31.12.16	% Var	31.12.15	31.12.16	% Var
24	Métallurgie	3	3	0,00	155	149	-3,87
25	Fabrication de produits métalliques, à l'exception des machines et des équipements	58	57	-1,72	1 731	1 745	0,81
26	Fabrication de produits informatiques, électroniques et optiques	3	3	0,00	77	73	-5,19
27	Fabrication d'équipements électriques	9	9	0,00	553	559	1,08
28	Fabrication de machines et équipements n.c.a.	12	12	0,00	2 567	2 519	-1,87
29	Industrie automobile	5	5	0,00	444	414	-6,76
30	Fabrication d'autres matériels de transport	2	2		566	530	
32	Autres industries manufacturières (fraction du 32)	9	8	-11,11	71	72	1,41
33	Réparation et installation de machines et d'équipements	28	28	0,00	385	400	3,90
	<b>TOTAL</b>	129	127	-1,55	6 549	6 461	-1,34

Absence de données : Non significatif

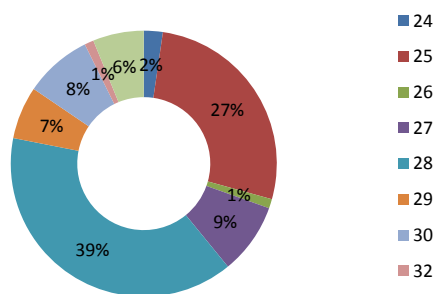
### TOUTES ACTIVITÉS

	31.12.15	31.12.16	% Var
Nombre total de salariés	33 633	33 904	0,81
Nombre d'établissements	3 048	3 042	-0,20

### INDUSTRIE

	31.12.15	31.12.16	% Var
Nombre total de salariés	8 347	8 147	-2,40
Nombre d'établissements	293	285	-2,73

### Effectifs 2016 par secteur



### Variation Effectifs 2016/2015

